

Information:

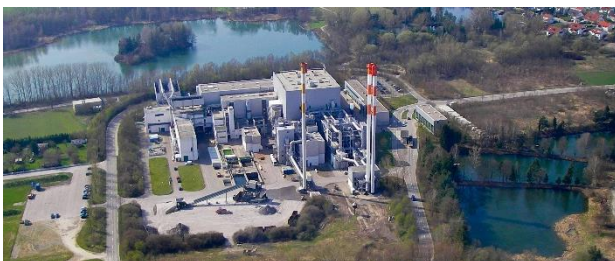
Privatanlieferung nach Anmeldung

(Bitte sorgfältig lesen!)

- ✓ Termine für Privatanlieferungen können Sie auf unserer Webseite <https://www.mva-ingolstadt.de/kundeninformation.html> buchen, bis spätestens einen Tag vor dem gewünschten Anliefertermin. **Es ist keine Vorort-Anmeldung möglich!**
- ✓ Erst dann ist eine Anlieferung Ihrer Abfälle (ausschließlich Restmüll oder Sperrmüll) möglich. Bitte beachten Sie auch die Infos zu den Abfallarten, die angeliefert werden können! **„Spontananlieferungen“ ohne vorherige Anmeldung werden ausnahmslos abgewiesen.**
- ✓ Bitte liefern Sie Ihre Abfälle mit dem Fahrzeug an, dessen KFZ-Kennzeichen Sie in Ihrer Buchung angegeben haben. Damit wird geprüft, ob Sie ihre Anlieferung angemeldet haben.
- ✓ Wenn Sie mit einem **PKW bis zu einer Höhe von 1,80 m ohne Anhänger** anliefern, müssen Sie nur bei der Einfahrt auf die Waage fahren und gleich die Pauschale bezahlen. Wenn Sie mit einem **PKW mit Anhänger, Kleintransporter oder ähnlichen anliefern**, müssen Sie bei der Ein- und Ausfahrt auf die Waage fahren. Ihrem Fahrzeugkennzeichen wird auch Ihr Eingangsgewicht zugeordnet. Sie bleiben in Ihrem Fahrzeug sitzen, bis die Eingangsverwiegung abgeschlossen ist und Sie ein Signal zur Weiterfahrt zur Anlieferplattform erhalten.
- ✓ Auf der Anlieferplattform warten Sie bitte im ausgewiesenen Bereich **in Ihrem Fahrzeug** bis Sie an der Reihe sind. **Bitte befolgen Sie alle Anweisungen unseres Personals.**
- ✓ Zur Anlieferung kommen Sie bitte möglichst alleine. Bitte bringen Sie nur jemanden mit, wenn Sie Unterstützung beim Abladen benötigen. Unser Personal ist angewiesen, Abstand zu halten und steht derzeit nicht für Hilfestellungen zur Verfügung. Bitte bringen Sie aber keinesfalls Kinder mit.
- ✓ Bitte tragen Sie, wenn Sie das Fahrzeug verlassen, eine (eigenen, selbst mitgebrachten) FFP2-Maske.
- ✓ Nach dem Abladen fahren Sie bitte zur Ausgangswaage. Warten Sie im Fahrzeug, bis Sie ein Signal erhalten, dass die Ausgangswiegung abgeschlossen ist. Steigen Sie dann aus und gehen Sie zum Wiegehaus zur Bezahlung.
- ✓ Die Bezahlung kann ausschließlich bargeldlos **mit EC-Karte** erfolgen.
- ✓

PKW bis 1,80 m Höhe ohne Anhänger (Inhalt des Standard-Kofferraums)	10,00 €
Sonstige Anlieferung bis zu einem Maximalgewicht von 100 kg	10,00 €
Ansonsten pro 1 Tonne anteilig nach Gewicht ab 100 kg	90,00 €.

Wir machen darauf aufmerksam, dass Privatanlieferungen ausschließlich von Privatpersonen mit Wohnsitz im Zweckverbandsgebiet zur Entsorgung ausschließlich von Rest- und Sperrmüll genutzt werden darf.



Für Fragen stehen wir Ihnen gerne zur Verfügung
 Zweckverband Müllverwertungsanlage Ingolstadt
 Am Mailinger Bach 141
 85055 Ingolstadt
 Telefon: 0841/378-0
 Fax.: 0841/378-4849
 E-Mail: info@mva-ingolstadt.de
 Internet: www.mva-ingolstadt.de